
Selbstbeschreibung unserer Barrierefreiheit - Zusammenfassung der Antworten

Infos

Informationen für Kunden mit Behinderungen:

Wir geben telefonisch über unsere Barrierefreiheit Auskunft.

Wir bieten auf unserer Homepage Informationen zur Zugänglichkeit an.

Anreise

Entfernung zur nächsten Haltestelle:

Die nächste Haltestelle ist 0 m entfernt

Wir haben einen eigenen barrierefreien Parkplatz

Der Weg vom barrierefreien Parkplatz zur Haupteingangstür ist geneigt.

Belag: Der Weg vom barrierefreien Parkplatz zur Haupteingangstür ist durchgehend:

Der Weg vom Parkplatz zum Eingang ist gepflastert.

Eingang

Schwelle

Wir haben beim Eingang eine Schwelle. Diese ist nicht höher als 3 cm.

Eine Stufe

Ist die Stufe farblich hervorgehoben? **Nein**

Wie hoch ist die Stufe (cm)?

Die Stufe ist 12 cm hoch

Rampe

Steigung: Die Rampe hat eine Steigung die unter 6 Prozent liegt

Drehflügeltür

Merkmale:

Die Drehflügeltür muss händisch geöffnet werden.

Schiebetür

Merkmale:

Es ist eine Glastür.

Die Tür ist mindestens 90 cm breit.

Vor und nach der Tür sind mindestens 150 cm x 150 cm Platz.

Windfang

Die Türen sind mindestens 90 cm breit.

Die Türen sind leichtgängig.

Rezeption

Barrierefreie Rezeption:

Die Rezeption ist stufenlos erreichbar.

Gastraum

Zugänglichkeit:

Der Gastraum ist stufenlos zugänglich.

Bewegungsflächen:

Die nötigen Bewegungsflächen und Wendekreise sind vorhanden.

Tische:

Die Tische im Gastraum verfügen über eine Höhe von 70cm bis 85 cm Höhe: Ja

Der freie Abstand zwischen den Tischbeinen ist mindestens 80cm breit: Ja

Die lichte Tiefe bei den Tischen beträgt von der Vorderkante gemessen mindestens 60cm: Ja

.....

WC

Erreichbarkeit:

Das WC ist stufenlos erreichbar!

Tür:

Die WC-Tür ist leichtgängig.

Die WC-Tür ist mindestens 80 cm breit.

Das WC ist kleiner als 165x215 cm.

Ausstattung:

Das Waschbecken ist mit einem Einhandmischer ausgestattet.

!! Es existiert eine Notrufeinrichtung: Nein

.....

Gästezimmer

Erreichbarkeit:

!! Ist das Zimmer stufenlos erreichbar: Ja

Ist der Gang zum Zimmer mindestens 120 cm breit: Ja

Gibt es vor der Zimmertür die nötige Bewegungsfläche von 150 cm: Ja

Bewegungsflächen im Zimmer:

!! Es gibt im Zimmer ausreichend Platz für Bewegungsflächen: Ja

Ablageflächen:

Es existieren unterfahrbare Ablageflächen: Ja

Betthöhe:

Das Bett ist 49 cm hoch.

Sanitärbereich:

Es existiert ein rollstuhltauglicher Duschplatz: Ja

Duschsitz:

Der Duschsitz ist 45 cm hoch.

.....

Sauna

Ausstattung:

Die Sauna ist stufenlos erreichbar!

Die Tür zur Sauna ist mindestens 80 cm breit.

.....

Schwimmbad

Barrierefreiheit:

Das Schwimmbad ist stufenlos erreichbar.

.....

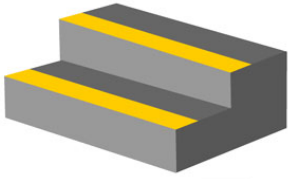
Personal

Unser Personal ist vertraut im Umgang mit Menschen mit Behinderungen.

.....

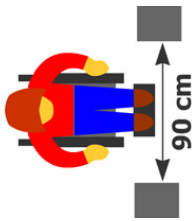
Hinweise auf mögliche Mängel

Eingang:



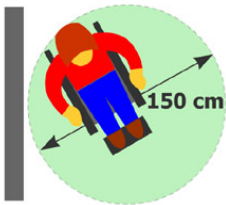
Mangel (nicht angekreuzt): Keine Stufenmarkierung

Möglicherweise haben Sie keine entsprechende Stufenmarkierung. Dieser Mangel lässt sich allerdings sehr einfach beheben.



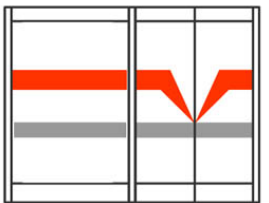
Mangel (nicht angekreuzt): Engstelle bei Drehflächeltür

Hinweis: Ihre Eingangstür ist möglicherweise zu schmal. Optimal wären 90 cm. Nur so ist es möglich, diese auch mit dem Rollstuhl oder Rollator zu benutzen.



Mangel (nicht angekreuzt): Kein Platz vor Tür

Hinweis: vor und nach Ihrer Tür befinden sich nicht die nötigen Wendekreise.



Mangel (nicht angekreuzt): Keine Glasmarkierung trotz Glastür

Hinweis: Sie haben angegeben keine Glasmarkierung zu haben. Da Sie aber über eine Glasür verfügen sollte diese möglicherweise markiert werden.

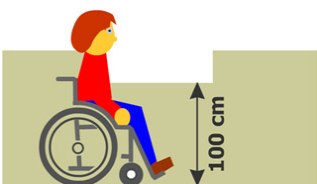
[ausblenden](#)



Mangel (nicht angekreuzt): Fehlende Bewegungsfläche bei Windfang

Hinweis: Ist zwischen den beiden Türen genügend Bewegungsfläche (120 cm)?

Rezeption:



Mangel (nicht angekreuzt): Abgesenkter Bereich

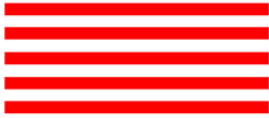
Hinweis: Eine Rezeption sollte auch über einen abgesenkten Bereich verfügen.



Induktive Höranlage

Mangel (nicht angekreuzt): Induktive Höranlage

Hinweis: Eine induktive Höranlage im Bereich der Rezeption ermöglicht eine barrierefreie Kommunikation und stellen keinen großen Aufwand dar.

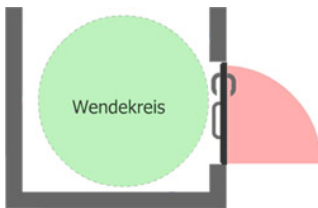


Leitsystem

Mangel (nicht angekreuzt): Blindenleitsystem

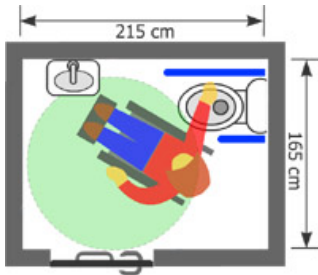
Hinweis: ein Blindenleitsystem vom Eingang bis zur Rezeption garantiert auch blinden Personen gute Orientierung.

WC:



Mangel (nicht angekreuzt): Die Tür geht nach außen auf: bei k.A

Hinweis: Sie haben nicht angegeben, dass Ihre WC-Tür nach außen aufgeht. Bedenken Sie, dass eine WC-Türe, welche nach innen aufgeht, die Bewegungsfläche und den Wendekreis innerhalb des WCs einschränkt. Sie sollten versuchen, diesen Mangel umgehend zu beheben.



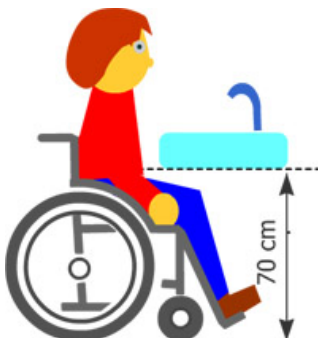
Mangel (angekreuzt): Der Raum ist kleiner als 165x215 cm: Ja

Hinweis: Die Raumgröße Ihres WCs entspricht nicht der aktuellen ÖNorm B1600. Hier sind mindestens 165x215 cm vorgeschrieben. Sie sollten versuchen, diesen Mangel bei den nächsten Renovierungsarbeiten zu beseitigen.



Mangel (nicht angekreuzt): Es existieren stabile Haltegriffe auf beiden Seiten: k.A

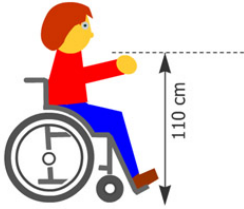
Hinweis: Sie haben nicht angegeben, dass es stabile Haltegriffe in Ihrem WC gibt. Die Haltegriffe sind nötig um Menschen im Rollstuhl das Überwecheln auf die WC-Schale zu ermöglichen.



Mangel (nicht angekreuzt): Es gibt ein Waschbecken, welches unterfahrbar ist: K.A

Hinweis: Sie haben nicht angegeben, dass Sie ein unterfahrbares Waschbecken haben. Beachten Sie bitte die folgende Grafik.

Mangel (nicht angekreuzt): Seifenspender und Handtücher (Papierhandtücher) sind höchstens in 110 cm Höhe greifbar: K.A



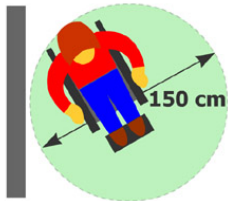
Hinweis: Sie haben nicht angegeben, Seifenspender und Papierhandtücher in geeigneter Höhe zu haben. Bedenken Sie bitte, dass 110 cm dafür eine optimale Höhe ist.



Mangel (nicht angekreuzt): Es existiert eine Notrufeinrichtung: K.A

Hinweis: Sie haben nicht angegeben, eine Notrufeinrichtung zu haben. Diese ist jedoch unbedingt nötig. Bitte beheben Sie diesen Mangel-

Sauna:



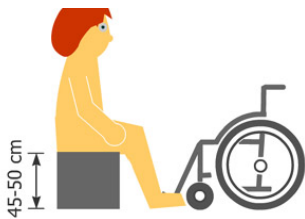
Mangel (nicht angekreuzt): Bewegungsflächen in der Sauna

Hinweis: In Ihrer Sauna gibt es möglicherweise nicht ausreichend Bewegungsflächen.



Mangel (nicht angekreuzt): Dusche bei Sauna

Hinweis: Ihre Sauna verfügt über keine barrierefreie Dusche. Eine derartige Dusche zeichnet sich aus durch ausreichende Bewegungsflächen und das Vorhandensein eines Duschsitzes in 45-50 cm Höhe. Zusätzlich müssen stabile Stützgriffe angebracht sein, um das selbstständige Umsetzen vom Rollstuhl auf den Duschsitz zu ermöglichen.



Mangel (nicht angekreuzt): Sitzhöhe

Hinweis: optimal sind Sitzhöhen zwischen 45-50 cm.

Beratung zur Barrierefreiheit und Kontaktmöglichkeiten

Ihre Wirtschaftskammer bietet Ihnen eine erste Orientierung zum Thema Barrierefreiheit in rechtlicher und baulicher Hinsicht. Kontaktieren Sie uns, wir helfen Ihnen gerne weiter: [Link zu den Landeskammern](#)